





Découplez les performances  
de la ligne **ONYX HD** !



**R-M Automotive Paint**  
BASF Coatings Services nv/sa  
Rijksweg 14  
B-2880 Bornem  
Tél: 0800 20 019 - Fax: 0800 16 391  
Email: sales-rm@basf.com  
[www.rmpaint.com](http://www.rmpaint.com)

DAUSSON 12/2014 | 349 792 754 FOS Compaigne | RM12-0087-158BEFR

-  Product Offer
-  Color Universe
-  Programs For Success
-  Training Programs



**MIXING BASE W**  
Des pigments qui font toute la différence

Perfection made simple\*



\* La perfection en toute simplicité

A brand of  
**BASF**  
We create chemistry





## Un seul objectif : la productivité !

En complétant sa gamme de teintes de base avec les **MIXING BASE W**, R-M ouvre de nouveaux horizons aux ateliers désireux d'améliorer leur productivité. 8 nouvelles teintes de base à la concentration pigmentaire incroyablement élevée offrent les avantages suivants :

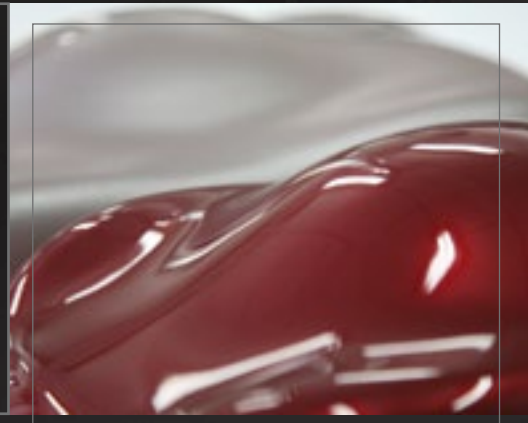
- **Une rentabilité préservée**, grâce à la réduction des coûts de main-d'œuvre et de la consommation de produits.
- **Des réparations de qualité** garantissant une satisfaction accrue des clients.
- **Un travail facilité** pour les peintres avec des produits simples à utiliser.



### Boostez la couleur et vos économies !

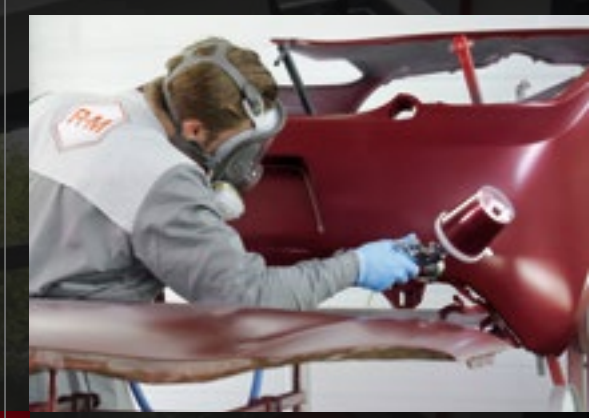
#### UNE ULTRA CONCENTRATION PIGMENTAIRE POUR DES ÉCONOMIES MAJEURES

- **Entre 15 % et 40 % d'économie produit** en réduisant le nombre de couche de base.
- **Jusqu'à 50 % d'économie de temps opérationnel** en supprimant une étape du process de réparation, selon la formule.



## Le complément idéal de la ligne **ONYX HD**

Les **MIXING BASE W** sont le complément parfait de la ligne **ONYX HD** car elles s'intègrent dans les process habituels de travail, tout en conservant un résultat final irréprochable. Des formules de mélange sur mesure ont été développées et viennent compléter les teintes de bases existantes. Les **MIXING BASE W** allient tous les avantages d'une technologie nouvelle et innovante, tout en conservant la qualité renommée de la ligne **ONYX HD**.



### Un atelier gagnant à tous les coups !

#### Innover pour l'avenir

Depuis son arrivée sur le marché, la gamme de produits **ONYX HD**, avec sa technologie hydrodiluable, est à l'image même du rôle de précurseur de R-M en matière d'innovation. La gamme **ONYX HD** s'est imposée dans le monde entier comme le garant respectueux de l'environnement dont le savoir-faire est constamment au service de la rentabilité et de la profitabilité des ateliers de carrosserie. En optant pour les **MIXING BASE W** vous engagez votre atelier dans le cercle vertueux de la productivité. Huit coloris sont disponibles, vert émeraude, vert jade, bleu acier, bleu Tanzanie, bleu lapis-lazuli, orange curry, rouge caspien, rouge Chili, des noms évocateurs et envoûtants pour la plus grande satisfaction de vos clients.

## Parvenir facilement à un résultat parfait

Grâce à une viscosité basse, l'application du coloris est facilitée. La dureté supérieure du film de peinture garantit une qualité finale irréprochable en facilitant le remontage, la reprise d'éventuels petits défauts et en permettant si besoin le masquage immédiat après séchage.

- **Un pouvoir couvrant accru**
- **Un temps d'évaporation plus court**
- **Un séchage en profondeur**
- **Un temps de process réduit**



### Des caractéristiques techniques qui font toute la différence !

### LA solution pour une productivité optimisée

